



### 【もの忘れの状況】

日にち・時間や場所がわからない



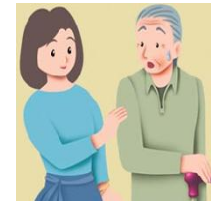
少し前のことを忘れ、同じことを繰り返す



質問や会話を理解できず、話の脈絡を失い易い



質問すると家族の方を向いて相づちを求めたり、話のつじつまを合わせようとする



### 【その他の症状】

排泄の失敗



夕暮れ症候群・夜間興奮



物盗られ妄想



介護に抵抗・暴言・暴力



徘徊



不眠・昼夜逆転



はっきりしている時とボーっとしているときがある



ありありと見える幻視がある



眠っている間に大声で叫んだり怒鳴ったことがある



気分が沈み、悲しくなり、意欲が低下する



特に筋肉のこわばり、歩きにくい等のパーキンソン症状がある



立ちくらみ、便秘、異常な発汗・頻尿、だるさがある



その他追加・特記事項